

Atlas Copco

# DrillAir Serisi

Zemin mühendisliği, delme ve patlatma,  
su kuyusu açma ve jeotermal delme için



## DrillAir - Kontrolü size verir

Atlas Copco olarak, debi veya basınç ne olursa olsun basınçlı hava söz konusu olduğunda işin uzmanı biziz. DrillAir kompresör, basınç ve debi arasında mükemmel dengeyi sunar ve yakıt tasarrufu elde etmenin yanı sıra bu parametreleri tam olarak kontrol etmenizi sağlar.

Verimli delme söz konusu olduğunda, her duruma uyan tek bir çözüm yoktur. Deliğin derinliğine ve çekicinin boyutuna bağlı olarak doğru kompresör büyük farklar yaratabilir. Temel işiniz için doğru ürünü seçin ve delme derinliği ile çekiç boyutundaki değişikliklere uyum sağlamak üzere **esneklik** elde edin.

### Taşınması, çalıştırması ve bakımı kolay

Tüm kompresör sondaj makinesiyle birlikte tek bir kamyonu sığır, Xc4004 kontrol ünitesi tek bir düğmeyle çok sayıda işlev sunar ve DrillAir'in servis aralıkları 1000 saati, motorun servis aralıkları ise 500 saati bulur.



## Daha düşük yakıt maliyetleriyle daha hızlı delin

DrillAir kompresör, yakıttan tasarruf ederken delme verimliliğinizi artıran teknolojilerle donatılmıştır. Performans yönetim sistemimiz **AirXpert 2.0** sayesinde kompresörün debisi ve basıncı üzerinde tam kontrole sahip olursunuz. AirXpert 2.0 ayrıca, kompresörünüzün verimliliğini artıracak yazılım geliştirmelerinin ve mümkün olan iyi bileşenlerin bir birleşimidir. Debi ya da basınç operatör tarafından ayarlanabilir ve kompresör diğer parametreyi otomatik olarak ayarlar.

DrillAir kompresör, AirXpert 2.0'ın yanı sıra piyasadaki en iyi motorlar ve kendi tasarımı olan Atlas Copco vida elementi sayesinde **saat başına daha fazla metre delmenize** olanak tanır.

### Daha iyi performans: Dinamik Debi Takviyesi

Dinamik Debi Takviyesi, boşaltma ve delgi gövdesi dolumu sırasında **%10 ek debi** sağlar. Bu da daha hızlı boşaltma, delgi gövdesi dolumu ve delme işinin **daha kısa sürede tamamlanması** anlamına gelir.

### Daha fazla çok yönlülük: Atlas Copco XPR

Atlas Copco'nun patentli XPR teknolojisi, **çalışma basıncı aralığını genişleterek** 15 bar'a kadar düşürebilir. Bu basınç ayarı, örtü tabakası delme sırasında toprakta kavite oluşumunu önlemeye yardımcı olur ve ayrıca aynı kompresörün hem jeotermal hem de temel delme işlemlerinde kullanılmasını sağlar.

### Yüksek güvenilirlik: OilXpert

Akıllı elektronik parçalar, **DrillAir'in kritik bileşenlerinin ömrünü uzatır**. OilXpert; yağ sıcaklığını düzenlemek, kondens seviyelerini kontrol altında tutmak, kompresör yağının ömrünü uzatmak ve böylece vida elementini aşınmaya ve eskimeye karşı korumaya yönelik teknolojidir.






# Havayı sıkıştırmayı bırakıp kontrol etmeye başlayın!

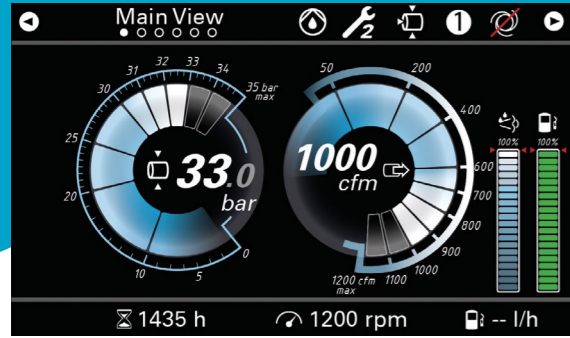
## Smart Air Xc4004 kontrol ünitesi

Smart Air Xc4004 kontrol ünitesi en son yenilikleri bünyesinde barındırır. Bir kontrol ünitesinin, tüm kontrolü size vermenin yanı sıra sezgisel olması ve en önemlisi kolay kullanım ve gezinme imkanı sağlaması gerektiğine inanıyoruz.

Akıllı kontroller **yatırımınızı da korur**: Gelişmiş analizler sayesinde ekipmanınızın işletme maliyetlerini azaltırken verimliliğinizi artırır.

### Gelişmiş özellikler:

-  Önemli parametrelerin ilk bakışta görülebildiği akıllı kullanıcı arabirimi.
-  Uzaktan kumanda için ayna uygulaması.
-  Her türlü sapma için sesli, net uyarılar veren uyarı sistemi.
-  Suya ve toza dayanıklı (IP67 sınıfı) tasarım.
-  Verimliliği, kontrolü ve bağlantıyı bir sonraki seviyeye çıkarır.



### Kullanımı kolay arabirim

- 7 inç, yansımaya önleyici özellikli LED ekran.
- Basınç ve debinin aynı anda görüntülenmesi, uygulamanız için gereken çıkış debisi üzerindeki kontrolünüzü artırır.
- Yakıt ve AdBlue® seviyelerinin yanı sıra çalışma saatlerinin görünürlüğü gereksiz duruş sürelerinin önüne geçer.
- Ölçü ve dil ayarları sayesinde kişiselleştirilmiş etkileşim.

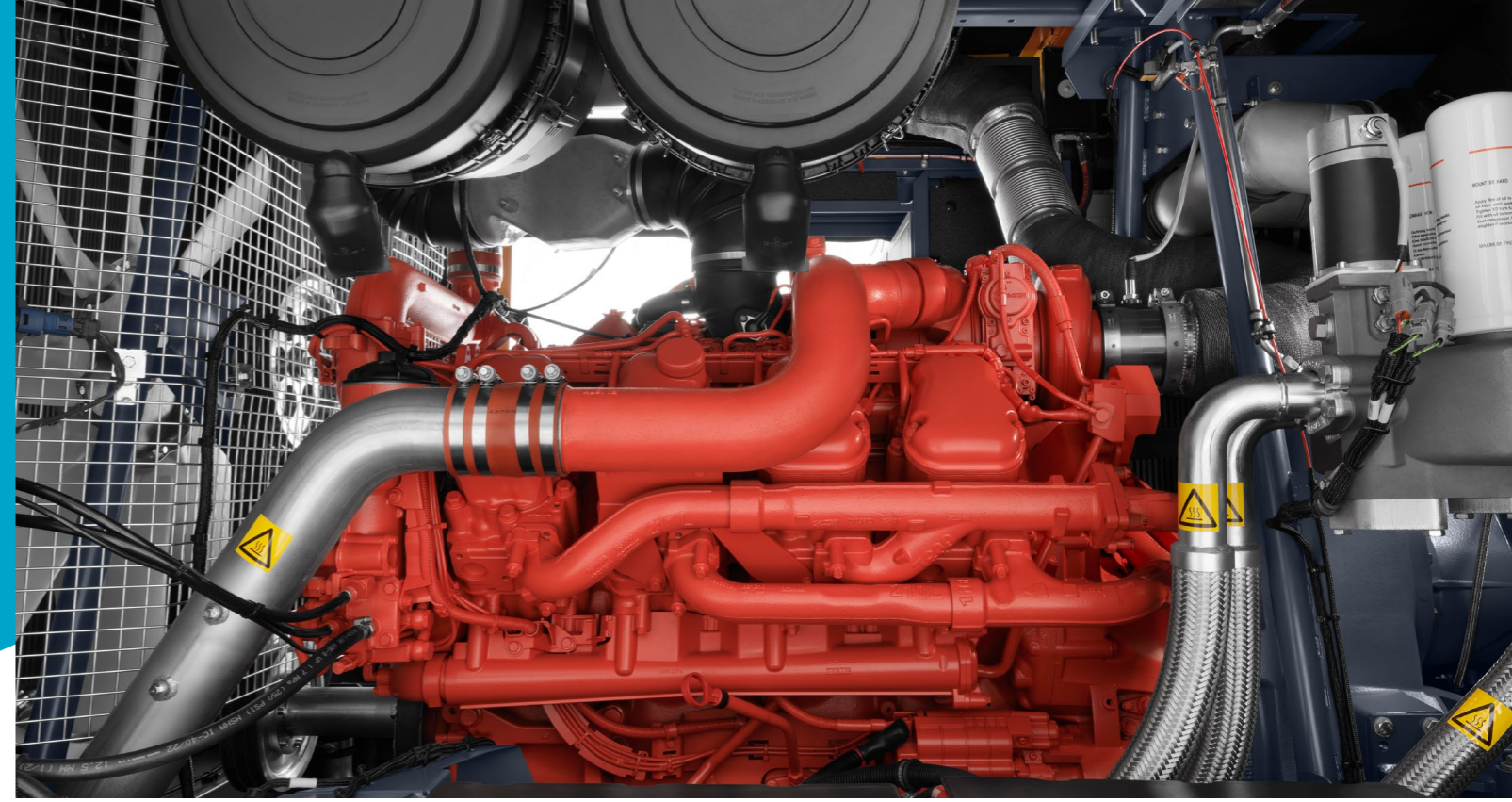
### Güçlü analizler çalışma süresini artırır

- 15 parametrenin trendlerine kolay erişim.
- Önleyici bakım ile çalışma süresini artırır.



### Uzaktan kumanda özelliği sayesinde zamandan kazanın

- Ayna uygulaması: Besleme havası kompresörünü kullanım noktasındaki ikinci kontrol ünitesi ile kontrol edin.
- Tüm makine parametreleri uzaktan ayarlanabilir: otomatik yüke geçirme/boşa alma, dinamik debi takviyesi, çoklu basınç / debi ayarları, acil durdurma...
- Kablolu veya RRC uzaktan radyo bağlantısı.



## DrillAir'inizin potansiyelinden sonuna kadar faydalanın



### En yeni nesil motorlar

DrillAir kompresör serimizde, her biri en son Avrupa emisyon mevzuatı Stage V ile uyumlu olan en güçlü ve en yeni motorları seçtik.

Stage V motorlar **zararlı NO<sub>x</sub> ve parçacıklı madde emisyonunu sıfıra yakın seviyelere düşürerek** çevreyi korur. Scania; Stage V emisyon mevzuatını karşılamak için seçici katalitik indirgeme (SCR), bir dizel oksidasyon katalizörü (DOC) ve dizel partikül filtresi (DPF) teknolojisi kullanır. Son işlem sistemine üre tabanlı bir katkı maddesi olan AdBlue®/DEF (dizel egzoz sıvısı) enjekte edilerek zararlı azot oksitleri (NO<sub>x</sub>) diatomik azota (N<sub>2</sub>) ve suya dönüştüren bir kimyasal reaksiyon gerçekleştirilir.

Bu son teknoloji Scania motorlar hem işletme maliyetlerinizi hem de makinenizin çevre üzerindeki etkisini en aza indirir. Bu motor ve kendi tasarımı olan yağ enjeksiyonlu vida elementimiz sayesinde, DrillAir kompresörlerimiz **sektör lideri yakıt verimliliği oranları** sunmaktadır.

### İşiniz için en uygun ünite hangisi?

AirXpert 2.0 sayesinde DrillAir kompresörünüzü çeşitli debi ve basınç ayarlarında çalıştırabilirsiniz. DrillAir ünitesi seçerken, bu ek uygulamaların da üstesinden gelebileceğinin bilgisiyile mümkün olan en iyi verimlilik için temel işinizi göz önünde bulundurun.



Teknik veriler	Değer	X-Air* 750-25	H23	H32	V28	X28	V39	Y35	X-Air* 1200-40
Çalışma basıncı	bar (g)	16-25	13-20	13-20	16-25	16-30	16-25	15-35	15-40
Serbest Hava Dağıtımı	m <sup>3</sup> /dk	20-19	24-23	38,5-33	33-30	34-29	44-39	40-35	39-32
Serbest Hava Dağıtımı	cfm	699-678	852-816	1360-1165	1163-1070	1120-1028	1551-1388	1396-1229	1377-1143
Serbest Hava Dağıtımı	l/sn	330-320	402-385	642-550	549-505	566-485	732-655	659-580	650-539
<b>Motor</b>									
Marka ve model		Cummins QSB6.7	Scania DC09	Scania DC13	Scania DC13	Scania DC13	Scania DC16	Scania DC16	Scania DC16
Emisyon kademesi		Stage V	Stage V	Stage V	Stage V	Stage V	Stage V	Stage V	Stage V
Tam yükte nominal güç	kW	231	232	368	368	368	478	478	450
Tam yük hızı	dev/dk	1100-1890	1300-1725	1350-1800	1350-1800	1350-1800	1200-1700	1200-1700	1560-1900
<b>Yakıt tüketimi</b>									
%100 yük	l/sa	50,02	50,51	72,76	77,03	74,24	82,1	82,6	97,4
%75 yük	l/sa	37,54	37,94	51,16	55,09	55,14	58,4	59,9	72,5
Spesifik yakıt	g/m <sup>3</sup>	36,3	29,7	30,5	35,1	36	33,9	39,2	41
Yakıt deposu kapasitesi*	l	270	600 (485)	600 (485)	600 (485)	600 (485)	1150 (720)	1150 (720)	1150 (720)
<b>Boyutlar (U x G x Y)</b>									
Desteğe monte edilmiş kutu	mm	3603 x 1750 x 1691	4000 x 2100 x 2200	4000 x 2100 x 2200	4000 x 2100 x 2200	4000 x 2100 x 2200	4100 x 2200 x 2500	4100 x 2200 x 2500	4224 x 2234 x 2379
Römork vagonu	mm	yok	4900 x 2100 x 2200	4900 x 2100 x 2200	4900 x 2100 x 2200	4900 x 2100 x 2200	6200 x 2200 x 2500	6200 x 2200 x 2500	6214 x 2234 x 2670
Römork tandem	mm	5751 x 1978 x 1978	6000 x 2100 x 2500	6000 x 2100 x 2500	6000 x 2100 x 2500	6000 x 2100 x 2500	6900 x 2400 x 3100	6900 x 2400 x 3100	6849 x 2528 x 3204
<b>Ağırlık</b>									
Desteğe monte edilmiş kutu	kg	3500	4750	5260	5260	5260	6324	6324	7840
Römork vagonu	kg	yok	5426	5936	5936	5936	6916	6916	8020
Römork tandem	kg	3500	6461	6454	6454	6454	8518	8518	9960

\* Platform modeline bağlıdır:  
V39, Y35 ve X-Air\* 1200-40: kızak/tandem (vagon)  
H32, V28 ve X28: kızak/vagon (tandem)  
H23: kızak/vagon (tandem)

# Hava çözümleri portföyümüz

## Taşınabilir hava kompresörleri, dizel motorlu

### Küçük seri



- 2-5 m<sup>3</sup>/dk (33-175 cfm)
- 7-12 bar (100-175 psi)

### Orta seri



- 7-22 m<sup>3</sup>/dk (275-784 cfm)
- 7-14 bar (100-205 psi)

### Büyük seri



- 20-60 m<sup>3</sup>/dk (700-2000 cfm)
- 7-40 bar (100-580 psi)

## Taşınabilir hava kompresörleri, elektrikli motorlu

### E-Air, elektrikli seri



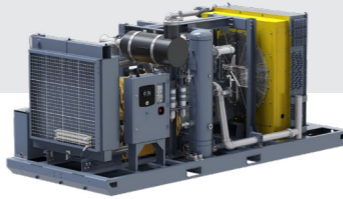
- 5,4-25 m<sup>3</sup>/dk (190-900 cfm)
- 5-14 bar (72-200 psi)

### B-Air, bataryalı seri



- 3,7-5,3 m<sup>3</sup>/dk (130-185 cfm)
- 5-12 bar (72-175 psi)

## Boosterlar



- 127 m<sup>3</sup>/dk'ya kadar (4500 cfm)
- 345 bar'a kadar (5000 psi)

## Elde taşınabilir ekipmanlar

### Pnömatik ekipmanlar



- Kırıcılar (2,5 – 40 kg)
- Kaya Deliciler (5 – 25 kg)
- Ek Havalı Ekipmanlar
- Yeraltı Kaya Deliciler

### Hidrolik ekipmanlar



- Kırıcılar (11 – 40 kg)
- Ek Hidrolik Ekipmanlar
- Güç Üniteleri

### Benzinli motor tahrikli ekipmanlar



- Kırıcılar ve Balast Sıkılama Makineleri (25 kg)
- Combi Deliciler (23 Kg)

## Hava şartlandırma ürünleri

### Azot membran jeneratörleri

- Maks. debi: 3000 cfm
- Maks. basınç: 25 bar



## Çevrimiçi çözümler

### FLEETLINK

Akıllı telematik, filo kullanımının optimize edilmesine ve bakım ihtiyacının azaltılmasına yardımcı olarak zaman kazandıran ve işletme maliyetlerini azaltan bir sistemdir.



### E-AİR TCO HESAPLAYICI

Çalışma alanınızda elektrik güç kaynağı var mı? O halde bir elektrikli kompresör işletme maliyetlerinizi önemli ölçüde azaltabilir. Testi yapın ve ne kadar tasarruf edeceğinizi yalnızca 5 adımda öğrenin.

